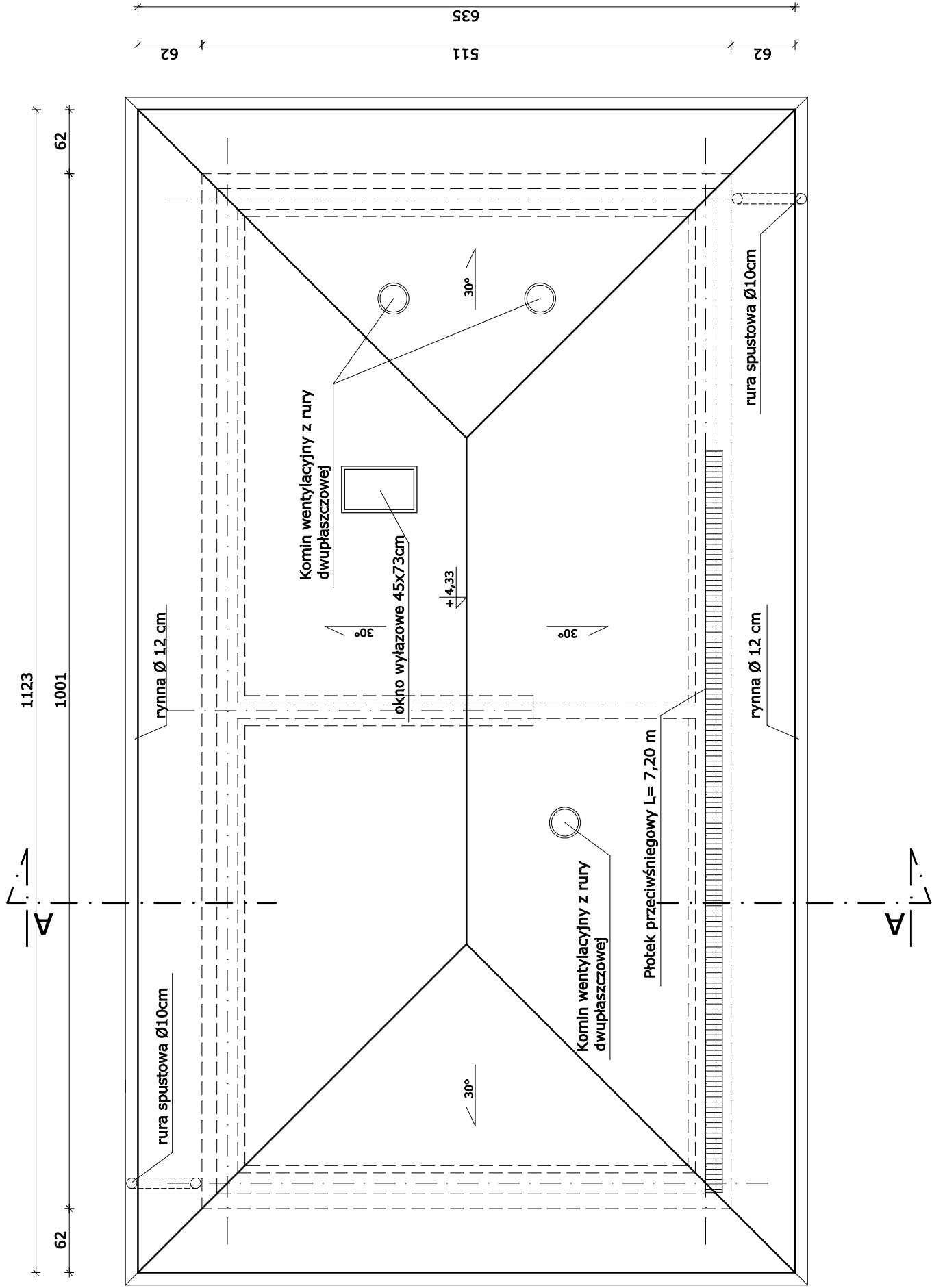


Rzut dachu
Skala 1:50



BIURO PROJEKTOWE I USŁUG INWESTYCYJNYCH Anna Sotysik, ul. Byczyńska 120, 46-203 Kluźbork tel. 77 4182365, e-mail: anna.sotysik120@wp.pl					
Budowa budynku biurowego pn. samodzielna kancelaria Leśnictwa Leśna					
Branza	Architektura	Data	12.2019	Nr rys.	6
Przedmiot rys.	Rzut dachu				
Lokalizacja	Wachów, ul. Leśna, dz. nr ew. 65/22				
Projektant	mgr inż. Andrzej Rożałowski upr. nr 42/68				
Koordynator	tech. bud. Anna Sotysik upr. nr 113/83/OP				
Opracowała	mgr inż. Agnieszka Jania				